



Chào mừng các  
em đến tiết học

SCHOOL

1. Ôn và  
khởi động  
nhé lớp 1a1

PLAY



Học tiếp



1



2



3



4



5





Trong bài cuộc thi tài năng  
rừng xanh chim yểng tham gia  
thi tiết mục gì?

A. Yểng ca hát "ngoao  
ngoao" ❌

B. Yểng bắt chước tiếng  
các loài vật ✅

C. Yểng múa tuyệt đẹp  
say mê chuẩn choáng ❌

D. Yểng khoét tổ xinh xắn ❌



Chọn vần phù hợp để hoàn thành từ  
sau: con ←...; bay l...□...;  
t'.....gọi

A. iêc hay iêt



B. yêt hat iêt



C. et hay oet



D. yêng hay iêng



Trở về



Quan sát tranh  
SHS: Hãy nêu đặc  
điểm cây bàng

A. Cây cao, lá to, cành  
chi chít



B. Cây cao, thân nhỏ  
khẳng khiu, lá màu đỏ



C. Cây cao, cành vươn  
rộng, nhìn rõ thân-cành-  
lá cây



D. Cả ba đáp án trên



Trở về



Quam sát trah SHS:  
Nêu đặc điểm của cây  
liễu.

A. Cây thấp, tán lá rộng, thân cây nhìn rõ cành ✖

C. Cây cao vừa, lá hình kim nhỏ bé, các tán lá nhỏ ✖

B. Cây thân cành lá rủ kín, lá dài rũ xuống ✔

D. Cả ba đáp án trên đều đúng ✖

Trở về



Nói về điểm khác nhau  
của hai cây bàng và  
liễu?

A. cây bàng to, cây liễu nhỏ  
tán lá bàng nhỏ lá liễu lớn ❌

B. Cây liễu nhìn rõ thân cây  
lớn, cây bàng tán nhỏ cây cao. ❌

C. Cây bàng cao cành vươn rộng  
nhìn rõ thân, cây liễu thân phủ  
kín lá dãi rũ sống ✅

D. cả ba đáp án trên ❌  
đúng.

Trở về

# Chủ đề 6: Thiên nhiên kì thú

Bài 5

## CÂY LIỄU DẼO DAI





ĐỌC

# Lắng nghe đọc mẫu

TAY  
DÒ

TAI  
NGHE

MẮT  
DỒI



## Cây liễu dẻo dai

Trời nổi gió to. Cây liễu không ngừng lắc lư. Thấy vậy, Nam rất lo cây liễu sẽ bị gãy. Nam hỏi mẹ:

- Mẹ ơi, cây liễu mềm yếu thế, liệu có bị gió làm gãy không ạ?

Mẹ mỉm cười đáp:

- Con yên tâm, cây liễu sẽ không sao đâu!

Mẹ giải thích thêm:

- Thân cây liễu tuy không to nhưng dẻo dai. Cành liễu mềm mại, có thể chuyển động theo chiều gió. Vì vậy, cây không dễ bị gãy. Liễu còn là loài cây dễ trồng. Chỉ cần cắm cành xuống đất, nó có thể nhanh chóng mọc lên cây non.

## Cây liễu dẻo dai

Trời nổi gió to. Cây liễu không ngừng **lắc lư**. Thấy vậy, Nam rất lo cây liễu sẽ bị gãy. Nam hỏi mẹ:

- Mẹ ơi, cây liễu mềm yếu thế, liệu có bị gió làm gãy không ạ?

Mẹ mỉm cười đáp:

- Con yên tâm, cây liễu sẽ không sao đâu!

Mẹ giải thích thêm: **dẻo dai** **mềm mại**

- Thân cây liễu tuy không to nhưng dẻo dai. Cành liễu mềm mại, có thể chuyển động theo chiều gió. Vì vậy, cây không dễ bị gãy. Liễu còn là loài cây dễ trồng. Chỉ cần cắm cành xuống đất, nó

Em hãy tìm từ khó đọc, khó hiểu trong bài.

(Hải An)

## Giải nghĩa của từ



*dẻo dai*: có khả năng chịu đựng trong khoảng thời gian dài.

*lắc lư*: nghiêng bên nọ, nghiêng bên kia.

*mềm mại*: mềm và gợi cảm giác dẻo dai.



## Luyện đọc câu dài

Thân cây liễu / tuy không / to nhưng dẻo / dai.



## Cây liễu dẻo dai

Trời nổi gió to. Cây liễu không ngừng lắc lư. Thấy vậy, Nam rất lo cây liễu sẽ bị gãy. Nam hỏi mẹ:

- Mẹ ơi, cây liễu mềm yếu thế, liệu có bị gió làm gãy không ạ?

Mẹ mỉm cười đáp:

- Con yên tâm, cây liễu sẽ không sao đâu!

Mẹ giải thích thêm:

- Thân cây liễu tuy không to nhưng dẻo dai. Cành liễu mềm mại, có thể chuyển động theo chiều gió. Vì vậy, cây không dễ bị gãy. Liễu còn là loài cây dễ trồng. Chỉ cần cắm cành xuống đất, nó có thể nhanh chóng mọc lên cây non

Đọc nối tiếp câu 2 lần

(Hải An)

## Cây liễu dẻo dai

1 Trời nổi gió to. Cây liễu không ngừng lắc lư. Thấy vậy, Nam rất lo cây liễu sẽ bị gãy. Nam hỏi mẹ:

- Mẹ ơi, cây liễu mềm yếu thế, liệu có bị gió làm gãy không

2

Mẹ mỉm cười đáp:

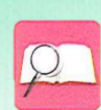
- Con yên tâm, cây liễu sẽ không sao đâu!

Mẹ giải thích thêm:

- Thân cây liễu tuy không to nhưng dẻo dai. Cành liễu mềm mại, có thể chuyển động theo chiều gió. Vì vậy, cây không dễ bị gãy. Liễu còn là loài cây dễ trồng. Chỉ cần cắm cành xuống đất, nó có thể nhanh chóng mọc lên cây non.

**Đọc nối tiếp đoạn**

(Hải An)



# Luyện đọc nhóm

## Yêu cầu

- Phân công đọc theo đoạn
- Tất cả thành viên đều đọc
- Giải nghĩa từ cùng nhau

## Tiêu chí đánh giá

1 Đọc đúng



2 Đọc to, rõ



3 Ngắt nghỉ đúng chỗ



## Cây liễu dẻo dai

1 Trời nổi gió to. Cây liễu không ngừng lắc lư. Thấy vậy, Nam rất lo cây liễu sẽ bị gãy. Nam hỏi mẹ:

- Mẹ ơi, cây liễu mềm yếu thế, liệu có bị gió làm gãy không

2

Mẹ mỉm cười đáp:

- Con yên tâm, cây liễu sẽ không sao đâu!

Mẹ giải thích thêm:

- Thân cây liễu tuy không to nhưng dẻo dai. Cành liễu mềm mại, có thể chuyển động theo chiều gió. Vì vậy, cây không dễ bị gãy. Liễu còn là loài cây dễ trồng. Chỉ cần cắm cành xuống đất, nó có thể nhanh chóng mọc lên cây non.

Thi đua

(Hải An)

# Luyện đọc toàn bài

## Tiêu chí đánh giá



1

Đọc đúng



2

Đọc to, rõ



3

Ngắt, nghỉ đúng chỗ



4

Đọc và nhấn giọng  
phù hợp



## Cây liễu dẻo dai

Trời nổi gió to. Cây liễu không ngừng lắc lư. Thấy vậy, Nam rất lo cây liễu sẽ bị gãy. Nam hỏi mẹ:

- Mẹ ơi, cây liễu mềm yếu thế, liệu có bị gió làm gãy không ạ?

Mẹ mỉm cười đáp:

- Con yên tâm, cây liễu sẽ không sao đâu!

Mẹ giải thích thêm:

- Thân cây liễu tuy không to nhưng dẻo dai. Cành liễu mềm mại, có thể chuyển động theo chiều gió. Vì vậy, cây không dễ bị gãy. Liễu còn là loài cây dễ trồng. Chỉ cần cắm cành xuống đất, nó có thể nhanh chóng mọc lên cây non.

**Đọc toàn bài**

(Hải An)



Luyện đọc  
hiểu

# 3

## Trả lời câu hỏi

### Cây liễu dẻo dai

Trời nổi gió to. Cây liễu không ngừng lắc lư. Thấy vậy, Nam rất lo cây liễu sẽ bị gãy. Nam hỏi mẹ:

- Mẹ ơi, cây liễu mềm yếu thế, liệu có bị gió làm gãy không ạ?

Mẹ mỉm cười đáp:

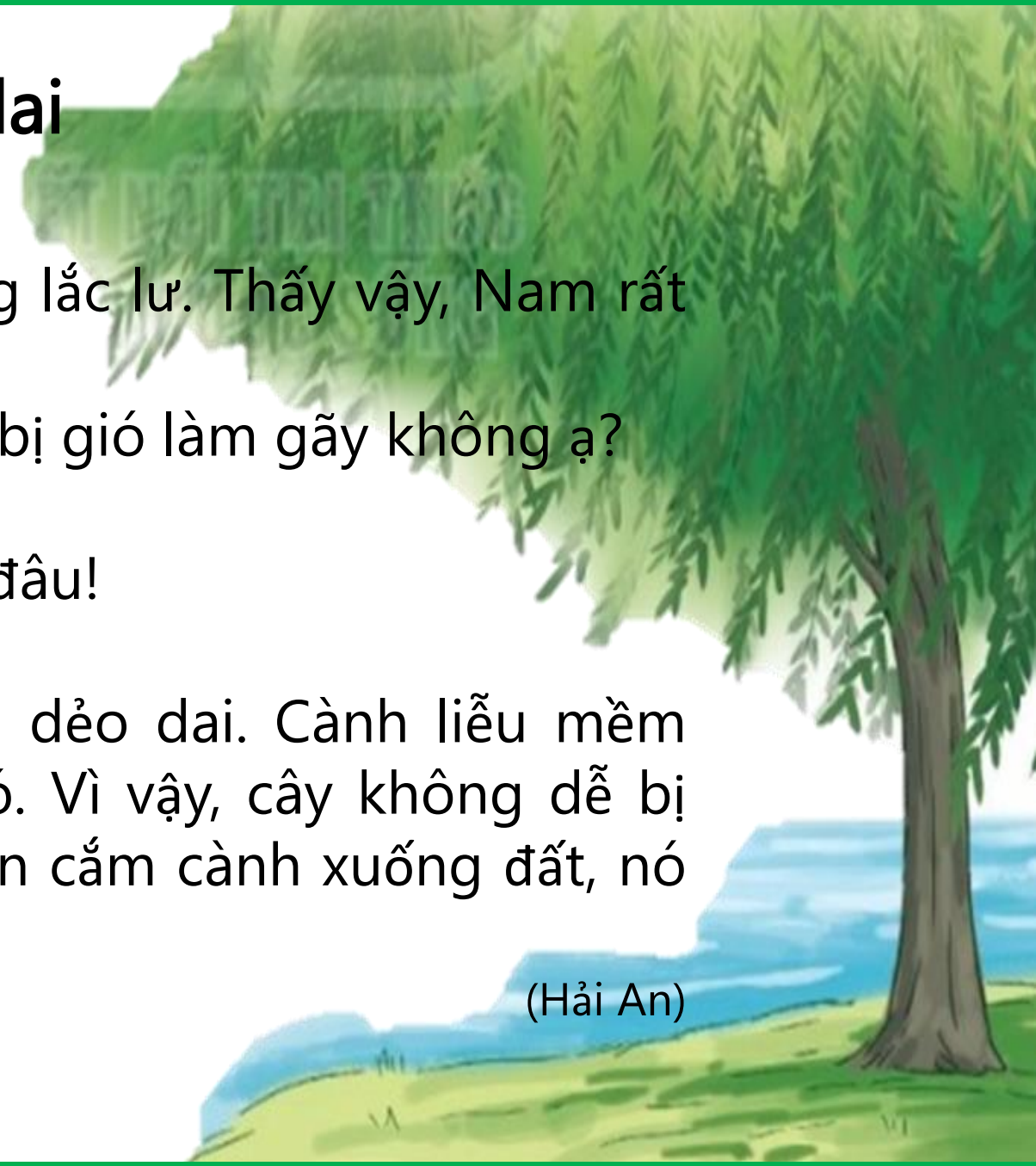
- Con yên tâm, cây liễu sẽ không sao đâu!

Mẹ giải thích thêm:

- Thân cây liễu tuy không to nhưng dẻo dai. Cành liễu mềm mại, có thể chuyển động theo chiều gió. Vì vậy, cây không dễ bị gãy. Liễu còn là loài cây dễ trồng. Chỉ cần cắm cành xuống đất, nó có thể nhanh chóng mọc lên cây non.


(Hải An)

Đọc thầm bài





a. Thân cây liễu có  
đặc điểm gì?

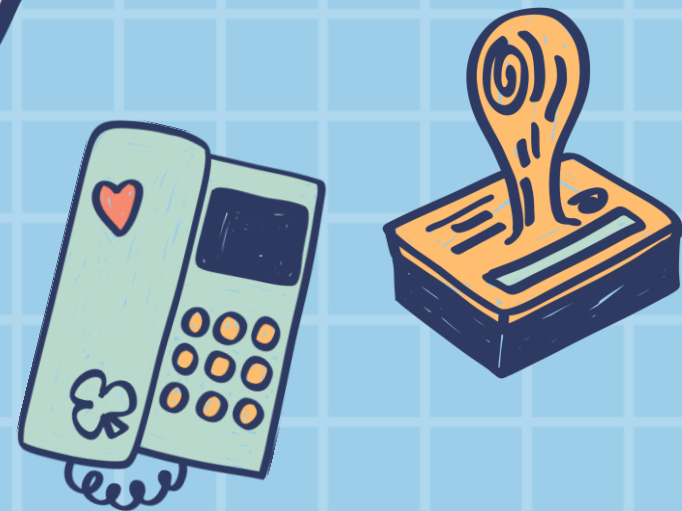


Thân cây liễu không  
to nhưng dẻo dai.



Cảnh liểu mềm  
mại, có thể chuyển  
động theo chiều  
gió

b. Cảnh liểu có  
đặc điểm gì?



c. Vì sao nói  
liễu là loài cây  
dễ trồng?



Chỉ cần cắm cành  
xuống đất, nó có thể  
nhanh chóng mọc  
lên cây non.

4 Viết vào vở câu trả lời cho câu hỏi b ở mục

3 Thân cây liễu(.....).

Cành liễu(.....).



Thân cây Liễu dẹt dài.

b. Cành Liễu Egem mại, có thể chuyển động theo chiều gió.

Khoảng cách giữa các chữ như thế nào?



**Tạm biệt các em!**